

Pacofin

MAGAZINE

Anno VIII - DICEMBRE 2010

Newsletter supplementare di Credit | Service | Communication
dedicata ai clienti Pacofin Card e utenti registrati al sito web pacofin.it - enicomitalia.it



Buon Natale

All'interno del Magazine:

- Lavora con noi -
- Nuovo PacofinPOINT -
- Carte e Conti Pacofin -
- Carte Revolving: occhio a non abusarne -
- Active : Informazioni Commerciali -
- Bilancio Prestiti e Mutui -
- Fondo Famiglie -
- Pensionati e pensioni -
- Offerte POS -

Progetto Co-branded by Paduano Consulting -

GruppoPADUANO



Credit **S**ervice **C**omunication

Formula FREEAGENT

GruppoPADUANO



RADDOPPIA IL TUO BUSINESS!

CONVENZIONA LA TUA AGENZIA!

ALCUNE TIPOLOGIE DI GARANZIE OFFERTE:

- Fidejussioni per rateizzazione d'imposta
 - Fideiussioni definitive appalti pubblici
 - Forniture di beni mezzi servizi
 - Appalti tra privati
 - Transazioni tra privati
 - Locazioni immobili ed aziende
 - Permute immobiliari
 - Vendite sulla carta di immobili (legge 210)
 - Franchising
 - Contratti di affitto commerciali e ad uso abitativo privato
 - Cauzioni per appalti
 - Cauzioni per legge Bucalossi
 - Cauzioni per concessioni pubbliche
 - Cauzioni per pubblici appalti di lavoro e forniture
 - Fidejussioni a Garanzia finanziamenti pubblici
 - Rateizzazione Oneri Concessori
- > Emissioni Atti in sede
 - > Velocità e tempi ridotti
 - > Vasta gamma di garanzie
 - > Ottimi ristorni provvigionali

Siete alla ricerca di una consulenza seria e professionale su prodotti Finanziari come **Cauzioni & Fidejussioni**? Ci proponiamo alla Vostra attenzione come possibili interlocutori per tutte le Vostre esigenze aziendali di Fidejussioni e servizi credit Management Business. Il nostro team sarà a Vostra completa disposizione per maggiori informazioni su come aderire alla Convenzione Free Agent. Incrementate la vostra attività assieme ad un partner valido e professionale per garantire un servizio veloce e sicuro.

Inoltre con la nostra Convenzione Free Agent potrai gestire anche :
APERTURE CONTI CORRENTI
SERVIZI INCASSO P.O.S
SERVICE / TLC

facciamo IMPRESA insieme
www.pacofin.it
www.pacofincard.it
www.enicomitalia.it

INVIACI VIA FAX I TUOI DATI E VERRAI SUBITO
CONTATTATO DA UN NOSTRO CONSULENTE

info@pacofin.it

FAX 0828.72.40.45

AZIENDA

SEDE

TEL

FAX

E-MAIL



UN BENVENUTO ALLA NUOVA AGENZIA PACOFINPOINT di FISCIANO

La Direzione Pacofin dà il benvenuto al nuovo punto vendita di Fisciano.

Auguriamo a tutto lo staff buon lavoro.

L' Agenzia si trova a Fisciano in via S.S. 88 al numero civico 89 - Tel. 089.95.33.70.

Informiamo tutti i clienti che all'interno del nuovo point troveranno la stessa professionalità e la stessa trasparenza che contraddistingue il marchio Pacofin e tutto il Gruppo **PADUANO**.



FRANCHISING FORTISSIMAMENTE FRANCHISING

Sei alla ricerca di un lavoro indipendente che ti consente di trarre profitto grazie alle tue competenze e capacità, affiancato da un partner che ti offre assistenza e esperienza? ORA PUOI!

Con la formula del Franchising, puoi realizzare il tuo progetto in completa autonomia all'interno del nostro Gruppo.

La PACOFIN, vanta ormai una notevole esperienza nel settore del Credit Management & info Business grazie ad una gestione sempre professionale, chiara, rapida e riservata, annoverando ad oggi numerosi clienti che soddisfano monitorando costantemente le migliori condizioni di mercato. L'affiliato PACOFIN POINT è un punto polivalente che offre al Cliente, servizi differenziati nell'ambito del Credito, della Consulenza, delle TLC & Business Solutions, "Servizi a valore aggiunto di Credit Management" sia alle imprese che alle famiglie".

formula innovativa e rivoluzionaria!



a cura di
Florinda Masci

Cosa Offriamo

Allestimento insegna, formazione, esclusiva di zona, piattaforma dedicata, account informazioni commerciali, terminale POS service e bancario, know-how aziendale, materiale pubblicitario. Il backoffice Pacofin curerà e seguirà tutti gli iter delle diverse tipologie di istruttorie: area credit per aziende e privati (cessioni del quinto e deleghe di pagamento, prestiti personali, mutui ipotecari e chirografari, conti correnti, leasing, anticipi su fatture, fidejussioni e cauzioni) - area service (terminali POS per ricariche telematiche e incassi con carte di credito, informazioni commerciali, carte prepagate Mastercard) - area communication (ADSL - Voip - 800 - 199).

Tre business in un solo franchising.

La formula di affiliazione che proponiamo non ha né Fee di ingresso, né canoni né royalties mensili!

Per info e contatti: tel. 199 445019 | e-mail: info@pacofin.it

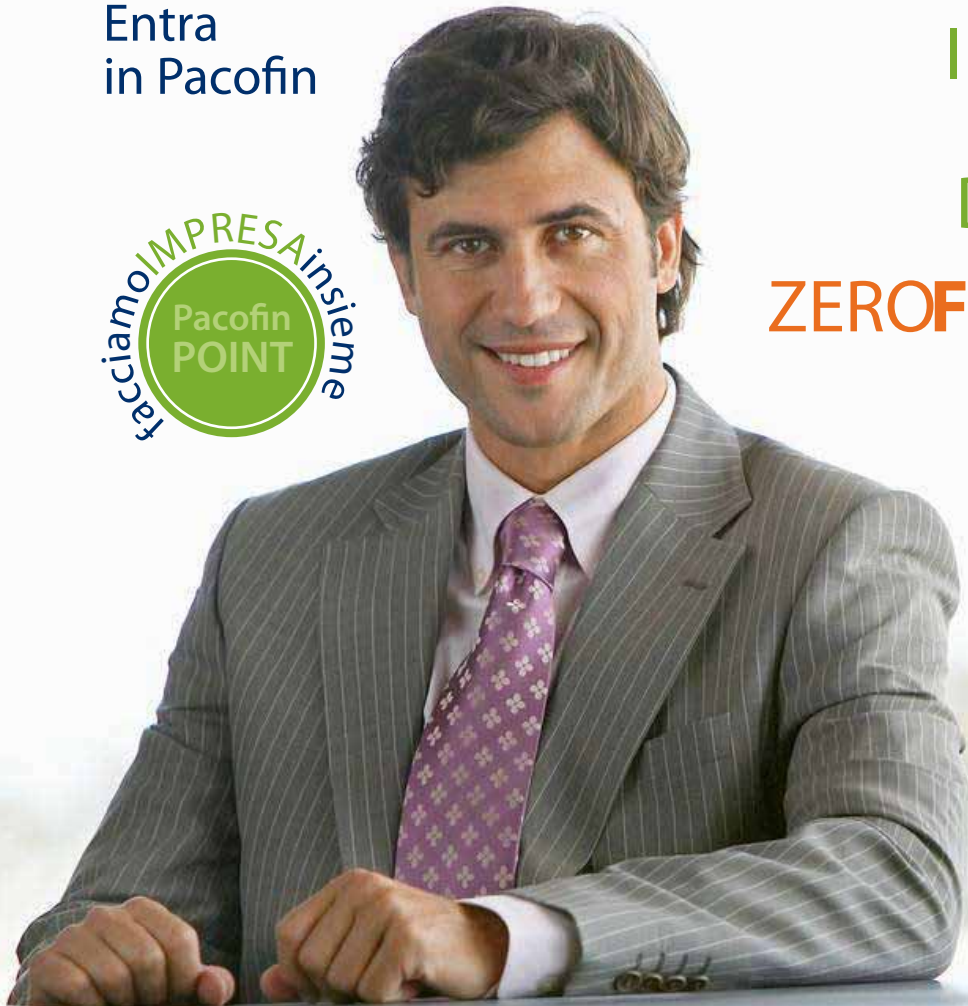


10 MOTIVI PER SCEGLIERE PACOFIN

1. Creo un'alleanza con un gruppo solido, che opera in un mercato in fortissima crescita.
2. Studia le migliori soluzioni finanziarie, di service e TLC per aziende e privati.
3. Distribuisce servizi ed applicazioni esclusive.
4. Prevede un'attività formativa per ottenere la completa autonomia nella gestione dei servizi offerti.
5. Aumento la mia possibilità di crescita professionale con una visibilità a livello nazionale grazie all'inserimento del mio nome in una rete che conta più punti vendita sul territorio nazionale.
6. Ricevo un supporto continuo ed efficace nella fase di start-up.
7. Ricevo risposte sempre pronte ad ogni esigenza.
8. Mi avvalgo del costante piano marketing studiato dalla Pacofin a sostegno dell'attività.
9. Ricevo volantini e manifesti personalizzati per promuovere una campagna pubblicitaria locale, oltre a 3 siti web, e piattaforma telematica CRM di supporto operativo.
10. Non appesantisco la mia gestione amministrativa e contabile perchè la sola operazioni da fare per avere le mie competenze e' una sola fattura a fine mese, grazie ad un solo giornale di cassa.



Entra
in Pacofin



IL FRANCHISING
CHE TI LIBERA
DAI COSTI FISSI!

ZERO FEE di INGRESSO
ZERO CANONI
ZERO ROYALTIE



treBusiness...unsoloFranchising

areeAttività

✓ credit

Family

- Cessione del Quinto dello Stipendio e Deleghe di pagamento per Dipendenti e Pensionati
- Prestiti Personali fino a 30.000 Euro per Autonomi, Artigiani, Dipendenti e Pensionati
- Mutui Acquisto - Ristrutturazione - Liquidità
- Consolidamento Debiti e Surroghe
- Trasferimento di Denaro
- Fidejussioni & Cauzioni
- Conti Correnti Family

Business

- Smobilizzo Crediti e Anticipo su Fatture
- Prestiti Chirografari e Ipotecari
- Leasing Finanziario
- Gateway di incasso web
- Conti Correnti Business
- Garanzie Fidejussorie SBF del dare e del fare
- Cauzioni - Trasferimento di Denaro
- P.O.S. Bancario per Negozi

✓ service

- Informazioni Commerciali Italia / Estero
- Servizi Infocamera, Visure e Report
- Monitoraggio Registro Imprese
- Monitoraggio Protesti & Pregiudizievoli
- Dossier, Bilanci Riclassificati, Rating
- POS ricariche Telefoniche e Incassi Carte
- TOTEM Scommesse Sportive/Eventi
- Gratta&Vinci on-line (AAMS-CONI)

✓ communication

- Easy Call (traffico voce CPS)
- family/business
- ADSL Family 2-7 Mb
- ADSL Office 2-7-20 Mb
- Linee VoIP (traffico voce)+ Num.Portability
- Numeri Verdi 800 xxx xxx
- Numeri 199 xxx xxx
- Virtual Channel
- Web mail -servizi caselle di posta

Investimento richiesto: acquisto di un lotto minimo di Kit
Card Carrier MasterCard con Conti Correnti One Family

CREDIT



One

CARD



ACTIVE



P.O.S.



info franchising
199-44.50.19

www.pacofin.it



Gruppo PADUANO

eniCOM
Italia

Distinguiti dalla massa apri subito un **conto corrente**

Pacofin**One**



PACOFIN**One**
PACOFIN**CARD**

imposta di bollo
Zero euro

carta MasterCard
Zero euro



internet banking
Zero euro

un bonifico bancario
costa solo 1 euro

Conti Correnti	FAMILY	FAMILY PLUS	BUSINESS
One	SALDO MAX 10.000 €	SALDO MAX 30.000 €	SALDO MAX 300.000 €
avvaloramento illimitato	Per la nota informativa e dettagli consulta il sito.		

un conto corrente per tutti:

per le Famiglie, per Stranieri, per Aziende,
per Dipendenti e Autonomi e anche per Minorenni.

consulenza
gratuita
su **Mutui &
Finanziamenti**
a tutti i correntisti

ProntoCredito
199-44 50 19



IT'S TIME TO CHANGE

Carte Revolving: occhio a non abusarne



a cura di
Gabriele Paduano



I tassi di interesse sul credito al consumo in Italia sono superiori alla media dell'Eurozona. La Banca d'Italia, nel corso di una recente audizione al Senato, ha stigmatizzato quello che sembra essere un primato negativo italiano e che riguarda tutte le categorie del credito al consumo: dalle carte di credito revolving (oltre il 17% di interessi e spese sulla somma finanziata), alla cessione del quinto dello stipendio (14%), ai prestiti personali (11,3%) ed al credito finalizzato all'acquisto di beni preventivamente individuati (poco sotto l'11%). Per gli scoperti di conto corrente senza affidamento si rilevano tassi medi analoghi a quelli relativi alle carte revolving (tassi medi del 17% fino a 1.500 Euro e 13,5% oltre tale soglia).

Il sistema finanziario italiano attribuisce il maggior costo alla ridotta dimensione del mercato ed al canale distributivo utilizzato. Tale giustificazione non appare accettabile. Sembra preferibile l'opinione che in un mercato in crescita come quello legato alle carte revolving sia possibile per gli istituti finanziari raggiungere elevati margini di profitto.

Ma cosa sono e quale funzione assolvono le carte di credito revolving? Le carte revolving sono normali carte di credito che includono ed aggiungono la funzione di rateizzazione degli acquisti.

A differenza delle carte di credito tradizionali, le quali prevedono l'obbligo di restituire le somme utilizzate mediante addebito sul conto corrente - di norma nel mese successivo all'utilizzo-, le carte revolving permettono di restituire a rate il saldo di fine mese ovvero le somme pagate con la carta.

Grazie al susseguirsi dei rimborsi rateali da parte dell'utilizzatore il credito affidato si ricostituisce nel limite, massimo, del prestito originariamente concesso dall'istituto finanziario all'atto della sottoscrizione del contratto. Il consumatore può scegliere di concordare la

rata minima del rimborso che può essere fissata in valore assoluto (per esempio 100 euro al mese) oppure percentualmente rispetto all'importo dovuto (per esempio 3% o 5%).

Nella scelta di una carta revolving è importante valutare: - il TAN (tasso annuo nominale) che permette di capire la quota di interesse che il debitore dovrà corrispondere al finanziatore e che, sommata alla quota capitale, andrà a determinare la rata del rimborso;

- il TAEG (Tasso Annuo Effettivo Globale), cioè il tasso che esprime il costo effettivo del finanziamento, tenendo conto di tutte le spese obbligatorie. Il TAEG è calcolato aggiungendo al TAN (capitale utilizzato ed interessi corrispondenti alla rata del rimborso le componenti accessorie del prestito, le spese imposte al cliente ed incassate direttamente dalla banca: tasso di ingresso - tasso a regime - spese di istruttoria - spese gestione incasso rata - spese amministrative - costo invio estratto conto, commissioni sul costo di rifornimento carburante, commissioni sul prelievo del contante, su eventuali ritardi di rimborso rata e superamento del limite del credito.

- Il costo dell'eventuale QUOTA ASSOCIATIVA.

In genere, i limiti di credito concessi su carta revolving, sono decisi dall'emittente in base ad una valutazione dell'affidabilità finanziaria del richiedente.

Come tutti gli strumenti innovativi l'uso della carta revolving non va criticato in se e per se, ovvero per la funzione che essa assolve, ma per le degenerazioni che possono derivare da un cattivo utilizzo.

I consumatori possono essere indotti, dalla facilità con la quale le carte revolving vengono rilasciate, ad un eccessivo livello di spesa e di indebitamento del tutto scollegato con le proprie potenzialità reddituali. Si deve infatti evitare di pagare a rate qualsiasi spesa, riservando l'uso (se proprio deve essere fatto) delle carte revolving a spese che non riuscireste a fare con una normale carta di credito. Occorre quindi utilizzare le carte revolving con saggezza e capacità di autocontrollo nell'acquistare a rate. Un occhio al cuore ed un occhio al portafoglio.





Registrati sul sito
www.pacofin.it
 e consulta la
demo ACTIVE



Business Partner

**Quanto costa
 un mancato pagamento?**

**Contro
 TRUFFE e
 INSOLUTI...
 usa Pacofin ACTIVE**

Negli ultimi anni, l'evoluzione dello scenario economico ha prodotto profondi cambiamenti nelle priorità delle aziende italiane: da un lato, l'ampliamento dei mercati ha offerto nuove opportunità di sviluppo del proprio business, dall'altro, la crescente competizione ha reso fondamentale una gestione efficace dei rischi finanziari e di credito. La redditività delle aziende è interconnessa con la loro capacità di mantenere in equilibrio queste due diverse esigenze. E per raggiungere questo obiettivo è divenuto indispensabile poter accedere a validi supporti informativi che consentano di prendere decisioni efficaci in tempi rapidi. Mettendo a disposizione via Internet e in tempo reale informazioni commerciali e report su qualsiasi impresa o persona fisica italiana e su oltre 50 milioni di imprese estere, PACOFIN ACTIVE è in grado di fornire una risposta a tutte le necessità conoscitive delle imprese.

INFOCAMERA + INFOBUSINESS = INFO COMMERCIALI

I servizi a supporto del business di banche, aziende e professionisti via internet direttamente sul vostro pc.

**PA
 CO
 FIN**
 Firmitudo et Gravitas

Per un preventivo gratuito
 vieni nelle nostre agenzie!

PRONTOCREDITO
 0828.72.36.58

Servizi Finanziari Pacofin

PRESTITI PERSONALI

Esiti veloci e senza cambiare banca!

SMOBILIZZO CREDITI

per la **LIQUIDITÀ** della tua Impresa,
 apri un conto PacofinCash For Business!

CESSIONI DEL QUINTO

per Dipendenti & Pensionati, anche
 in presenza di protesti e pignoramenti!

MUTUI IPOTECARI e VITALIZI FIDEJUSSIONI & CAUZIONI

Povero un pensionato su 2: assegno Inps insufficiente



a cura di Ester Consolmagno

ROMA - Un pensionato su due vive in condizioni economiche disagiate, quota che sale al 70% tra gli artigiani in pensione. Per il 32% dei senior italiani e per il 45% degli ex artigiani l'assegno dell'Inps non basta ad arrivare a fine mese e per condurre una vecchiaia dignitosa; in 10 anni il quadro e' decisamente cambiato in peggio e il 33% degli over 60 guarda al futuro "con timore e vede avvicinarsi tempi ancora peggiori". E' quanto emerge da una ricerca della Cna sulle condizioni di vita degli anziani realizzata da Swg e presentata oggi nel corso di un convegno della Cna Pensionati.

Il quadro generale che emerge dalla ricerca, che ha indagato aspetti economici ma anche socio-culturali, raffigura un processo di lento ma inesorabile depauperamento dell'universo dei senior italiani, con una caduta non solo del potere di acquisto, ma anche con un mutamento del percepito esistenziale che incide profondamente sulle visioni e sui valori degli over 60. Il 53% dei pensionati compresi tra i 60 e i 75 anni vive in una condizione di precarietà economica. Rispetto a dieci anni fa, evidenzia lo studio, le condizioni sono nettamente peggiorate: se nel 2000 buona parte dei pensionati pensava di poter progettare con tranquillita' gli anni della propria 'vita verde', 10 anni dopo la situazione e' precipitata e nel 2010 il numero dei pensionati che avverte una certa sicurezza e' crollato al 37%, al 28% tra i pensionati Cna. Tre pensionati su quattro hanno la netta percezione che l'Italia "stia regredendo" (dieci anni fa la sensazione era condivisa da meno della meta', il 47%).

Oltre alla percezione di indebolimento, si e' ampliata l'idea che "l'Italia stia smarrendo il senso e la capacita' di costruire il futuro": lo pensa l'81% degli ultrasessantenni. A rimanere stabile nel decennio e' il senso di insicurezza e di paura della criminalita': se nel 2000 la paura coinvolgeva il 54% della popolazione anziana, oggi la quota si

attesta intorno al 56%. Solo il 30% degli anziani pero' (contro il 35% della media della popolazione) ritiene gli immigrati responsabili dell'aumento dell'insicurezza nelle citta'.

Sul welfare, dice ancora lo studio, i pensionati denunciano una complessiva situazione di stagnazione con peggioramenti significativi soprattutto nel trasporto pubblico e una situazione ondivaga per servizi di assistenza e sanita'. In calo (meno della meta') chi ritiene superato l'intervento dello Stato nei servizi pubblici e nel sistema pensionistico. Ma e' soprattutto sulle pensioni integrative private che i senior nutrono dubbi: nel 2000 oltre il 60% dei pensionati guardava con favore alle pensioni private. Oggi la quota e' crollata a poco piu' del 30%. Qualche sostenitore in piu' tra gli artigiani che devono fare i conti con assegni pensionistici piu' risicati. Frenata della spinta privatistica anche nella sanita': se, nel 2000 poco piu' del 50% dei senior riteneva che le prestazioni sanitarie dovessero essere pubbliche, oggi la quota e' volata oltre l'80% e tale opinione e' ancora piu' forte tra gli ex artigiani.



SUPER P.O.S

**Incassi Carte di Credito
Ricariche Telefoniche**
tutto sullo stesso terminale Pacofin



Gruppo **PADUANO**
www.pacofin.it

servizio clienti
0828.72.36.58



Commissioni PagoBANCOMAT 0,40% Apertura Conti Correnti anche in presenza di disguidi bancari

Contatto il punto vendita Pacofin più vicino.

Mutui e Famiglie: al via il fondo.



Anche grazie alle "pressioni" della Casa del Consumatore e di Federcasalinghe, nella persona dell'On.le Federica Rossi Gasparrini, sono finalmente disponibili sul sito del Ministero del Tesoro le linee guida e il modulo di richiesta di sospensione per accedere al Fondo di solidarietà per i mutui per l'acquisto della prima casa.

Le domande possono essere presentate in banca a partire dal 15 novembre 2010. Attenzione che il Fondo opera nei limiti delle risorse disponibili e sino ad esaurimento delle stesse. Quindi chi ha necessità si affretti!

Ricordiamo che possono accedere al Fondo coloro che da almeno un anno stanno pagando il mutuo (di importo non superiore a 250.000 euro) per l'acquisto della prima casa, muniti di indicatore ISEE del nucleo familiare non superiore a 30.000 euro. Il beneficio accordato dal Fondo è in buona sostanza la possibilità di sospendere (per un periodo massimo di diciotto mesi) il pagamento delle rate del mutuo, senza dopo doverne scontare le conse-



a cura di
Florinda Masci

guenze, visto che gli interessi che nel frattempo verrebbero maturati li paga il Fondo. A carico del cliente resta il solo pagamento dello spread.

Possono beneficiare della sospensione persone che si trovino nella temporanea impossibilità di provvedere al pagamento delle rate alla loro scadenza per cause quali la perdita del posto di lavoro, la morte o sopraggiunta non autosufficienza di uno dei membri del nucleo familiare, il pagamento di pesanti spese mediche o di assistenza domiciliare, la necessità di interventi edilizi di manutenzione straordinaria di importo non inferiore a 5.000 euro. La sospensione può essere richiesta anche da chi fosse già in arretrato di rate da pagare (ma in questo caso la sospensione riguarderà anche il debito già maturato), purché non siano state nel frattempo avviate procedure esecutive.

Non vi sono limitazioni di sorta alle tipologie di mutuo (tasso fisso, variabile, con cap, ecc.) che possono accedere al Fondo; sono inoltre compresi anche i mutui cartolarizzati (ossia ceduti ad altre banche), i mutui già oggetto di portabilità e quelli rinegoziati con la banca.

La sospensione del pagamento delle rate può essere richiesta per non più di due volte. Coloro che già godessero, per accordo con la banca o per altra ragione, di una sospensione dal pagamento delle rate non possono accedere al Fondo. La sospensione non comporta l'applicazione di commissioni o spese di istruttoria e avviene senza richiesta di garanzie aggiuntive. L'istanza deve inoltre essere evasa in termini rapidi (30 o 45 giorni a seconda dei casi).

L'analisi in ultimo fa emergere che, l'ultimo segno positivo relativo alla domanda dei prestiti risale al 2008, anno in cui la richiesta aveva subito un aumento del 2% tra i mesi di gennaio e giugno.

È quanto emerge dal barometro Crif, società leader a livello europeo nello sviluppo e nella gestione di sistemi di informazioni creditizie, che ha basato il suo barometro sulla domanda di prestiti elaborati sul patrimonio informativo di Eurisc, il quale raccoglie i dati relativi ad oltre 74 milioni di linee di credito.

Entrando nei dettagli, proprio nel mese di giugno 2010, la domanda dei prestiti in Italia è diminuita del 4% rispetto allo stesso mese del 2009, confermando la contrazione in atto da diversi mesi.

**CERCASI AGENTI PER LA
DISTRIBUZIONE TERMINALI P.O.S.**

INVIARE CURRICULUM A INFO@PACOFIN.IT



Fidejussioni & Cauzioni
la certezza di una garanzia
Richiedi un preventivo su www.pacofin.it

Per Collaborazioni
info: tel.0828.72.36.58



VISITA IL NUOVO SITO: WWW.ENICOMITALIA.IT



GruppoPADUANO

Project CO-Branded & Service TLC

. Home . Adsl . Voce . 800 . 199 . P.O.S . Project



Servizi & Prodotti

ADSL
per imprese e Famiglie



Naviga in tutta libertà h/24 senza interruzioni. Scopri le offerte!

VOCE
telefona con semplicità!



Parli in tutta libertà quanto e come vuoi. Scopri le tariffe CPS e VOIP!

NUMERI 800 e 199
strumenti efficaci!



Garantisce alla vostra azienda maggiore visibilità sul mercato...

P.O.S Ricariche TLC
P.O.S Acquiring



Pos incasso pagamenti carte e pagoBancomat, ricariche telefoniche e pag. bollettini

[It's time to change](#)

[Dove Siamo](#)

[Condizioni](#)

[Image Gallery](#)

[Contatti](#)

OFFERTE/PROMOZ.

[Attiva Servizio](#)

[Richiesta Preventivo](#)

[Lavora con noi](#)

[Prestiti](#)

Servizio Clienti:

Tel. 199.44.50.19
Lun.-Ven. 9.00/17.00

CONSULTING & DEVOLPMENT PROJECT CO-BRANDED

PAYMENT
SYSTEM BANKING

MONETING
TLC & SERVICE

**CARTE CO-BRANDED
MASTERCARD**



**INTERNET BANKING
CO-BRANDED**



Conti Correnti on-line
Consumer & Corporate

**P.O.S
MANAGEMENT**

Gestione autonoma parco terminali profilo:
- Pos bancario
- Pos ricariche Tlc & service



**ENICOM TLC
& INFOBUSINESS
ACTIVE**



**WHOLESALE
PROGRAM**

Info Progetti
199-445019

09.12.2010

fidejussioni e cauzioni

Siamo a disposizione di aziende, piccole e medie imprese



Iscriviti al sito
e newsletter

**VISITA LA
SEZIONE
OFFERTE &
PROMOZIONI**



eniCOM
Italia
comunicare in libertà

GruppoPADUANO

Copyright © | Paduano & C. F. e P. N. n. 04669650652
Iscrizione REA n. 383755
84047 Capaccio Paestum (SA)
Strada Statale 18 km.89,600

Servizio Clienti
Telefono +39 0828.72.36.53 pbx
Fax +39 0828.72.40.45 pbx
E-mail: info@enicomitalia.it
www.enicomitalia.it

www.pacofincard.it
www.pacofin.it

Il bilancio negativo dei prestiti personali e dei mutui.



a cura di
Franco Paduano

La crisi finanziaria sta lasciando i suoi segni anche sul settore dei prestiti, almeno in Italia: i primi sei mesi del 2010 hanno infatti registrato un calo del 5% rispetto allo stesso periodo del 2009, sulla domanda di prestiti personali e prestiti finalizzati da parte delle famiglie.

Il calo della domanda di prestiti del mese di giugno riguarda maggiormente i prestiti personali, che hanno visto il passaggio da un -3% ad un -5% a/a, meno netto invece è risultato quello dei prestiti finalizzati, che ha registrato un calo del 4% a/a. Un dato Crif da sottolineare in merito alla domanda di prestiti personali, è inoltre la crescita complessiva dell'importo medio richiesto: da 12.400 euro nel primo semestre 2009 verso una quota di 12.600 euro nello stesso periodo dell'anno 2010.



Dati Mutui Si riduce il calo della domanda dei mutui ipotecari: ad agosto -5%.

Il barometro CRIF, elaborato sulla base del patrimonio informativo di EURISC, il Sistema di Informazioni Creditizie di CRIF, evidenzia come ad Agosto la domanda dei mutui ipotecari da parte delle famiglie italiane rallenta il suo calo, facendo registrare un -5% rispetto allo stesso mese del 2009 (dato ponderato sui giorni lavorativi).

Di seguito sono riportate, oltre ai dati sull'andamento complessivo della domanda di mutui del 2008 e del 2009, le variazioni percentuali mensili nei primi otto mesi del 2010 rilevate su EURISC, il Sistema di Informazioni Creditizie di CRIF che raccoglie i dati relativi ad oltre 75 milioni di posizioni creditizie. Le variazioni rispetto allo stesso mese dell'anno precedente sono indicate sia in valori assoluti sia ponderate, cioè al netto dell'effetto prodotto dal differente numero di giorni lavorativi.

Dati Prestiti Si conferma il calo della domanda di prestiti: a luglio ancora -4%.

La domanda di prestiti da parte delle famiglie italiane (nel suo aggregato di prestiti personali e prestiti finalizzati) conferma il calo del mese precedente, facendo nuovamente registrare un -4%, a parità di giorni lavorativi, rispetto allo stesso mese del 2009.

Di seguito sono riportati i dati di dettaglio a luglio 2010 della domanda di prestiti rilevata su EURISC, il Sistema di Informazioni Creditizie di CRIF che raccoglie i dati relativi ad oltre 74 milioni di linee di credito.

Le variazioni rispetto allo stesso mese dell'anno precedente sono indicate sia in valore assoluto sia ponderate, cioè al netto dell'effetto prodotto dal differente numero di giorni lavorativi.

Pacofin SUPERP.O.S

Incassi Carte di Credito + Ricariche Telefoniche & Active. tutto sullo stesso terminale Pacofin POS

- Piena disponibilità dei tuoi incassi grazie al conto One Business;
- Attivazione del servizio Pos anche per Negozi con disguidi e pregiudizi Bancari;
- Facilitazione di pagamento costi start-up;
- Commissioni PagoBANCOMAT tra le più basse del mercato;
- Canone GRATIS per 2 anni, sconto fedeltà canoni successivi;

free
24

Risparmia sulle
commissioni bancarie!
>PagoBANCOMAT 0,40%
>Visa/Mastercard 1,20%

€ ~~29,90~~

Pos Full TLC & Service

RICARICHE TELEMATICHE

Applicativo per la vendita di ricariche di telefonia mobile e fissa, ricariche tessere Mediaset Premium e LA7 Cartapiù. Puoi utilizzare la piattaforma ACTIVE per la vendita di Informazioni Commerciali on-line e ricaricare Conti Gioco per scommesse sportive.

+ricarichi
+guadagni

2 anni
GRATIS
dal terzo
€ 19,90
mese

taglia
i costi
fissi!

Clienti
Super POS
Bonus ricarica
Active 250 € +
5 Carte Light
Anonime

Clienti
Super POS
ADSL
GRATIS
per tutto
il 2011

€ ~~29,90~~

Pos Full Acquiring

INCASSI CARTE & PagoBANCOMAT

Applicativo per gli incassi di pagamenti con carte di credito dei propri clienti. L'importo verrà accreditato direttamente sul Conto Corrente ONE Business dell'esercente.

€ ~~49,90~~

SUPER P.O.S.

(TLC & Service + Acquiring)

Soluzione integrata dei due profili Tlc + Acquiring sullo stesso terminale.

Costi e condizioni free 24

Formula NOLEGGIO **SUPER Pos:**

- POS TLC = 425 euro
- POS ACQ = 575 euro
- Super POS = 635 euro

*I prezzi si intendono al netto dell'IVA. Per costi servizi c/c e MMT Pay si rimanda alla nota informativa MMT/Pacofin. In caso di furto, smarrimento, danneggiamento POS durante i primi 36 mesi vi è una penale euro 190,00. Costo una tantum attivazione KeyClient Euro 30 + canone mensile help desk Euro 3,95 per assistenza telefonica. Tali costi saranno addebitati sul C/C di appoggio dell'esercente. Offerta valida fino al 31/12/2010.

data

Firma per Accettazione

X.....

Addendum "promo" parte integrante al contratto Open Service POS sottoscritto

VISA

MasterCard

Maestro

VISA Electron

eniCOM Italia

MISTER TOTO

PagoBANCOMAT

LA7

MEDIASET PREMIUM

V PAY

PACOFIN One

PACOFIN CARD

PACOFIN OS

PACOFIN FREECARD

PACOFIN ACTIVE

PA
CO
FIN
Firmato e Gravitas

Paduano
consulting

Gruppo PADUANO

eniCOM Italia

CHIAMA SUBITO
0828.72.36.58

www.pacofin.it

vodafone

WIND

3

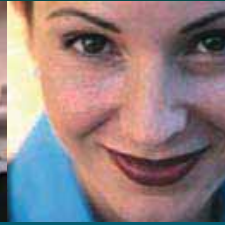




**PACOFIN
FIDEJUSSIONI & CAUZIONI**



**PACOFIN CESSIONI DEL V,
PRESTITI, SMOBILIZZO CREDITI**



**PACOFIN
MUTUI**

▶ **GARANZIE FIDEJUSSORIE
DEL FARE & DEL DARE**

- FIDEJUSSIONI PER GARANZIE DI CONTRATTO
- CAUZIONI PER CONCESSIONI PUBBLICHE
- FIDEJUSSIONI PER CANCELLAZIONI IPOTECARIE
- FIDEJUSSIONI PER REVOCATORIA FALLIMENTARE
- FIDEJUSSIONI PER COMPRAVENDITA E LOCAZIONE
- CAUZIONI GIUDIZIALI LEGGE BUCALOSSÌ
- CAUZIONI PER URBANIZZAZIONI ED APPALTI
- FIDEJUSSIONI ACQUISTO E CESSIONE CREDITI COM.
- FIDEJUSSIONI E GARANZIE PER EXTRA COMUNITARI

▶ **CESSIONI DEL V STIPENDIO**

prestiti veloci e convenienti per Dipendenti & Pensionati, anche in presenza di protesti e pignoramenti!

▶ **PRESTITI PERSONALI**

a dipendenti e pensionati. Esiti veloci e senza cambiare banca!

▶ **SMOBILIZZO CREDITI**

per la liquidità della tua Impresa, apri un conto PacofinCash For Business! Anticipo fatture e titoli di credito.

▶ **MUTUO CASA**

(Acquisto/Ristrutturazione) fino al 100% del valore dell'immobile durata massima 40 anni.

▶ **MUTUO ROTTAMAZIONE DEBITI**

mutuo + prestiti + cessione V = UNICA RATA MENSILE PIU' BASSA.

▶ **MUTUO VITALIZIO**

gli over 65 potranno integrare la pensione con una rendita vitalizia grazie alla casa di proprietà.

**PROVVIGIONI AL MASSIMO
LIVELLO DI MERCATO!
CONVENZIONA SUBITO LA TUA AGENZIA!
www.pacofin.it | info@pacofin.it**



Sede e Direzione:
S.S.18 km 89,600
84047 CAPACCIO (SA)
Filiale:
via Briga e Tenda, 19
84091 BATTIPAGLIA (SA)
P.Iva & C.F.: 03939390658

chiedi un Preventivo
Gratuito
chiama subito
0828-723658

CONSULTING & DEVELOPMENT PROJECT CO-BRANDED

**PAYMENT SYSTEM
BANKING**

**MONETING
TLC & SERVICE**

*Hai una rete vendita?
Vuoi ampliare i tuoi servizi e
creare prodotti personalizzati
con il tuo marchio?
Vuoi entrare in nuovi mercati?
Vuoi conquistare nuovi clienti e agenti?*

**Abbiamo la soluzione ideale per te!
Pensiamo noi a tutto!**
Supporto informatico AS400 IBM,
modulistica di vendita, formazione e
assistenza rete, marketing operativo.

Cosa Offriamo | Project Plan Co-Branded

- Carte MasterCard personalizzate LIGHT - CONSUMER - BUSINESS
- Conti Correnti Consumer & Corporate
- POS Management Acquiring & TLC
- GATE-WAY pagamenti (e-commerce) virtual POS - Money Sharing
- ADSL, VOIP, 800, 199, CPS
- Distribuzione InfoBusiness & InfoCommerciali on-line

**WHOLESALE
PROGRAM**

Info Progetti
199-445019

**CARTE CO-BRANDED
MASTERCARD**



**INTERNET BANKING
CO-BRANDED**



Conti Correnti on-line
Consumer & Corporate

**P.O.S
MANAGEMENT**

Gestione autonoma
parco terminali profilo:
- Pos bancario
- Pos ricariche Tlc
& service



**ENICOM TLC
& INFOBUSINESS
ACTIVE**



Paduano Consulting Srl
Office 199.44.50.19 Pbx
Fax 199.44.56.92 Pbx
info@enicomitalia.it
www.enicomitalia.it
P.Iva & C.F.: 04658650652
MILANO | ROMA | SALERNO



Conto Open Service

CASH FOR BUSINESS

monetizza oggi
i tuoi **crediti futuri**

anticipo fatture e sconto titoli di credito



Apri il tuo conto Pacofin

CASH for BUSINESS

- Easy Call + Smobilizzo Crediti
- + c/c One Plus e One Business
- + 2 Carte MasterCard
- + Infocamera & Infobusiness
- + ADSL enicom + n.800 + n.199
- + POS Full ACQ + POS Full TLC
- + Gateway e-commerce

Gruppo **PADUANO**



www.pacofin.it

ProntoCredito
0828.72.36.58

